

**AKED**.bzh



**GAMME KIROFIX**

# GAMME KIROFIX

## DISPOSITIF MALLÉABLE POUR MAINTENIR LA POSITION DE LA MAIN

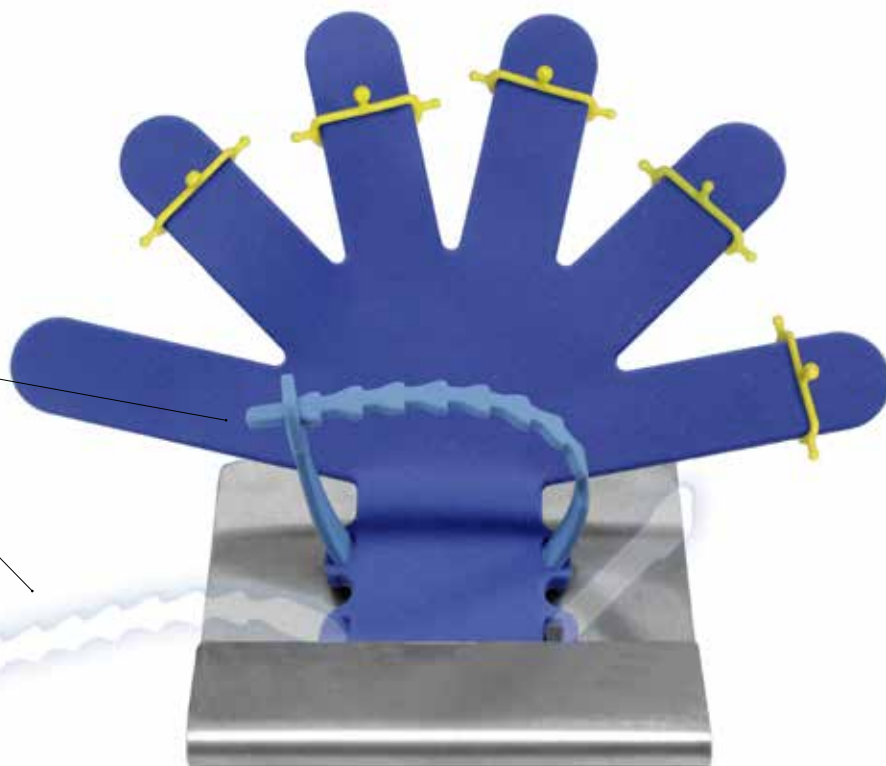
Fabriqué en matière composite biocompatible. Radio-transparente sans avoir le poids du plomb.  
Ne salit pas les gants chirurgicaux.

### SANGLE POIGNET : DEUX POSITIONS POSSIBLES

Sangle position enfant  
Sangle position adulte



Fourni avec 5 RINGS  
voir accessoires



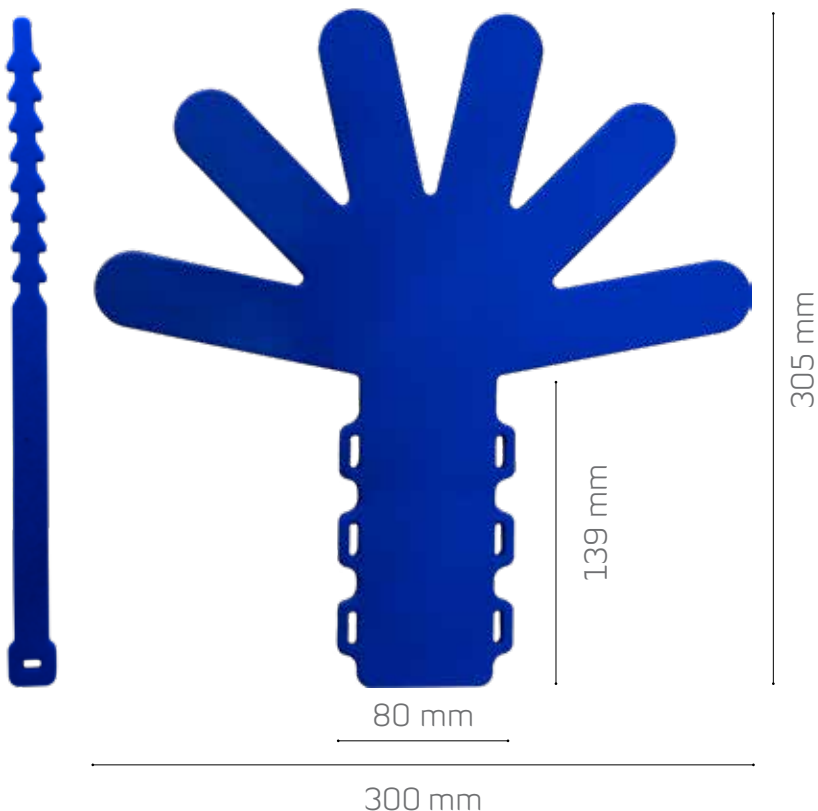
KIROFIX Lest (voir accessoires)

### KIROFIX Medium - réf. 0226 03 00

Livré avec 5 RINGS

Poids : 0,27 kg

Garantie : 1 an

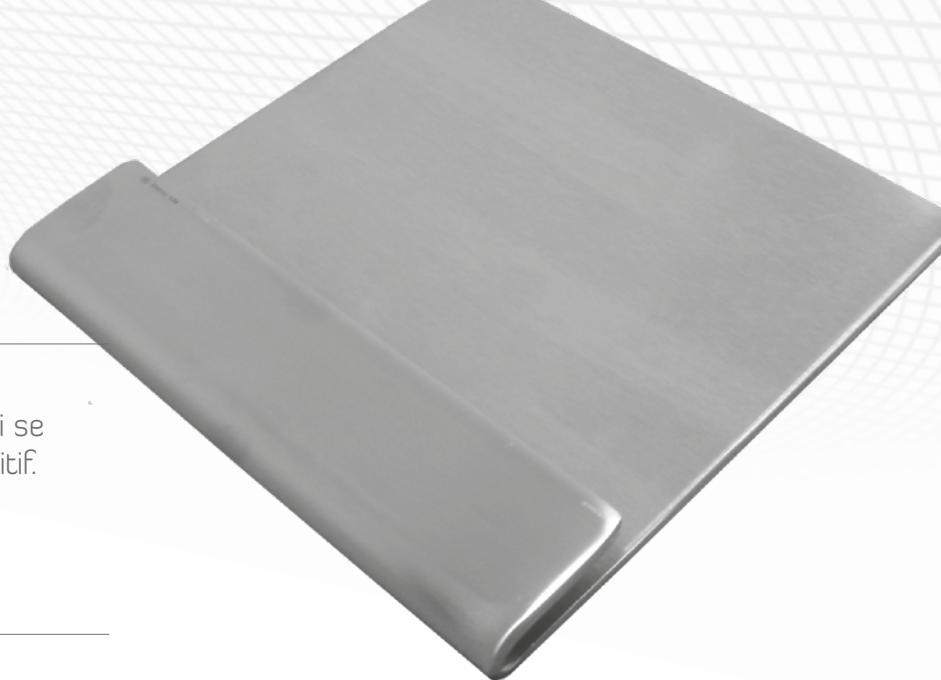


## ACCESSOIRES

### KIROFIX Ballast - réf. 0226 04 00

C'est une pièce indépendante en inox qui se clipse sur les KIROFIX pour alourdir le dispositif.

Poids : 0,780 kg Garantie : 5 ans



### RING - réf. 0226 05 00

Élastique de fixation compatible pour tous les KIROFIX.

Vendu séparément par lot de 10 unités.

Garantie : 1 an



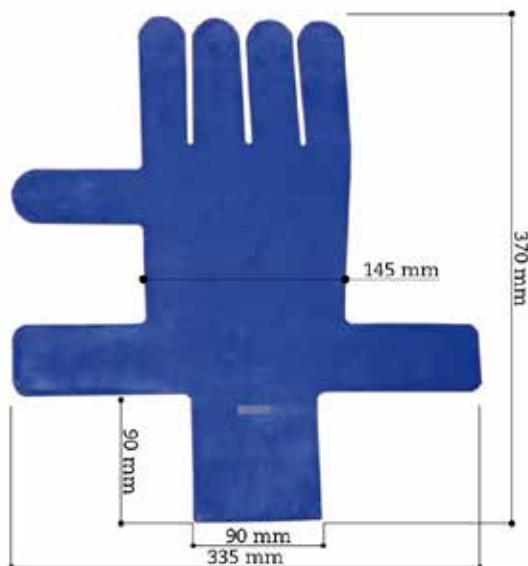
Le RING remplace efficacement les élastiques réalisés avec un gant chirurgical.



### KIROFIX Large - réf. 0226 01 00

Poids : 0,5kg

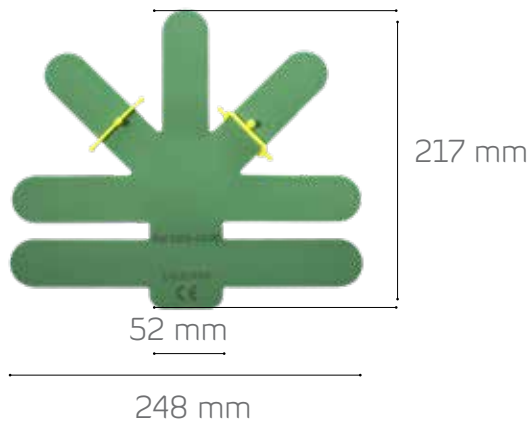
Garantie : 1 an



### KIROFIX Small - réf. 0226 02 00

Poids : 0,18kg

Garantie : 1 an



## KIROFIX MEDIUM & CANAL CARPIEN PAR MINI-OPEN

---

**Pr Philippe Liverneaux**

CHU Strasbourg — France

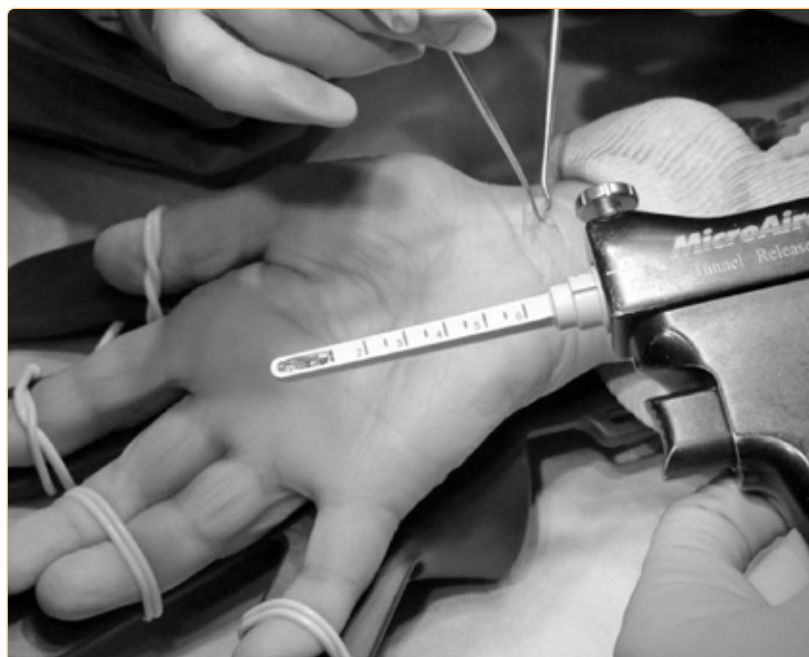


## KIROFIX MEDIUM & CANAL CARPIEN PAR ENDOSCOPIE

---

**Dr Didier Fontes**

Clinique du Sport, Paris — France



**Aked**

44 C, rue de Bray

F 35510 Cesson-Sévigné

Tél. : +33 (0)2 23 35 53 43

Fax : +33 (0)9 72 26 96 49

Mail : [contact@aked.bzh](mailto:contact@aked.bzh)